

Oprawa wisząca - MIRO-SILVER® Mikroraster paraboliczny jedwabście matow - bezpośrednie/pośrednie - przygotowanie do montażu w pasmie świetlnym

Korpus z blachy stalowej, płaski przekrój prostokątny; widoczna wysokość montażowa 26 mm, boki czołowe ze stali, przygotowanie do montażu w pasmie świetlnym; Kolor korpusu srebrnoszary/jasne aluminium RAL 9006; Bezpośredni/pośredni rozsył światła za pomocą samozatraskowego, jedwabście matowego aluminium mikrorastera MIRO-SILVER® o zwiększonej sile odbicia, z lamelkami poprzecznymi o małym przekroju, do miejsc pracy z monitorem, $65^\circ < 1500 \text{ cd/m}^2$ z dookólną osłoną przeciwośnieniową zgodną z obowiązującą normą DIN-EN 12464-1; Przyłącze elektryczne poprzez 3-biegunowy zacisk przyłączeniowy ze stykami wtykowymi.. Wymagane akcesoria: należy osobno zamówić zawieszki linowe typu Y z przyłączem elektrycznym lub bez. Zalecana długość zwieszaka min. 0,5 m.

CHARAKTERYSTYKA

Numer katalogowy	60332024165
Numer EAN	4020863322305
Numer taryfy celnej	94051190
Znak jakości	IP 20, Klasa ochrony I, BAP $65^\circ < 1500$, F, Indoor, CE
Klasa odporności IK	IK03
Temperatura otoczenia	ta 25°C
Okres gwarancji	5 lata
Możliwość dofinansowania ze środków państwowych	BEG – dofinansowanie do domów energooszczędnych (ważne tylko dla Niemiec)

ELEKTROTECHNIKA

Zasilacz	Elektroniczny sterownik (1 szt.)
Moc systemowa	43W
Napięcie sieciowe	230V/50Hz
Automat z bezpiecznikami (prąd rozruchowy)	15 szt./B10, 25 szt./B16, 24 szt./C10, 38 szt./C16
Klasa efektywności energetycznej/Źródło światła	C

TECHNIKA ŚWIETLNA

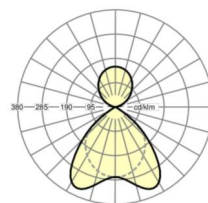
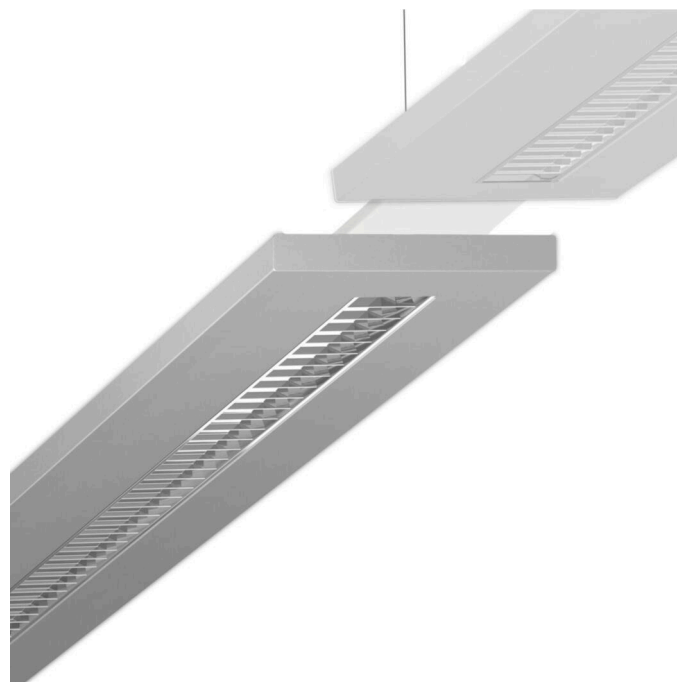
Wyposażenie	LED, współczynnik oddawania barw/kolor światła CRI ≥ 80 / 4000K
Tolerancja koloru (MacAdam)	3SDCM
Nominalny strumień świetlny	5514lm
Trwałość LED	50000h L80/B10 (Tq 25°C)
Wydajność oprawy	129lm/W
UGR pop./pod.	17.9 / 17.1

MECHANIKA

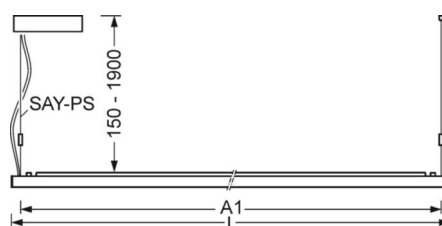
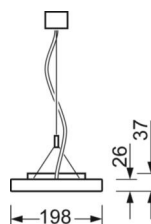
Kolor obudowy	srebrnoszary/jasne aluminium RAL 9006
Wymiary (DxSzxW/ŚrxW)	1240mm x 198mm x 37mm
Masa (netto)	4.113kg
Rodzaj montażu	Montaż pojedynczy zwieszakowy, Montaż pasm świetlnych zwieszakowych

DEEP-LINK

<https://www.regiolum.de/pl/article/60332024165>



Odnośnik	LED 5500lm 840
η_{LB}	100 %
$\Phi \downarrow / \uparrow$	62 % / 38 %
UGR pop./pod.	17.9 / 17.1
BAP	$65^\circ < 1500 \text{ cd/m}^2$



Wymiary

L	1240 mm	Długość
B	198 mm	Szerokość
H	37 mm	Wysokość
A1	1216 mm	Odstęp mocowań przy montażu pojedynczym
A2	1279 mm	Odstęp mocowań 1. oprawa pasma świetlnego
A3	1342 mm	Odstęp mocowań pomiędzy oprawami w ustawieniu w paśmie świetlnym
P min	150 mm	Minimalna długość wieszaka
P max	1900 mm	Maksymalna długość wieszaka

